

Especificaciones

Modelos	S-80	S-85
---------	------	------

Dimensiones

Altura máxima de trabajo*	26,38 m	27,90 m
Altura máxima de la plataforma	24,38 m	25,90 m
Alcance horizontal máx.	21,80 m	23,32 m
Posicionamiento en negativo	1,85 m	2,89 m
A Longitud de plataforma - modelo 2,44 m	0,91 m	0,91 m
Longitud de plataforma - modelo 1,83 m	0,76 m	0,76 m
B Ancho de plataforma - modelo 2,44 m	2,44 m	2,44 m
Ancho de plataforma - modelo 1,83 m	1,83 m	1,83 m
C Altura - replegada	2,80 m	2,80 m
D Longitud - replegada	11,13 m	12,20 m
Longitud - transporte (plumín retraído)	—	11,60 m
E Ancho	2,50 m	2,50 m
F Distancia entre ejes	2,85 m	2,85 m
G Altura libre sobre el suelo - centro	0,33 m	0,33 m

Productividad

Capacidad de elevación	227 kg	227 kg
Rotación de la plataforma	160°	160°
Rotación vertical del plumín	—	135° (+ 78° / - 57°)
Rotación de la torreta	360° continua	360° continua
Voladizo posterior de la plataforma giratoria	1,42 m	1,42 m
Velocidad de traslación - replegada	5,3 km/h	5,3 km/h
- elevada/extendida	1 km/h	1 km/h
Pendiente superable - 4x2 - replegada**	30%	30%
- 4x4 - replegada**	45%	45%
Radio de giro - eje extendido: interior	3,66 m	3,66 m
exterior	6,55 m	6,55 m
Controles	12 V DC proporcional	12 V DC proporcional
Neumáticos - TT rellenos de espuma	18-625, 16 llonas	18-625, 16 llonas

Potencia

Alimentación	Deutz TD2011 L04i 4 cilindros turbo diésel 55 kW Perkins 804D-33 4 cilindros diésel 47 kW	
Unidad de alimentación auxiliar	12V DC	12V DC
Capacidad del depósito hidráulico	151 L	151 L
Capacidad de depósito de combustible - diésel	132 L	132 L

Niveles de ruido y vibración

Nivel de presión sonora (suelo)	83 dBA	83 dBA
Nivel de presión sonora (plataforma)	71 dBA	71 dBA
Vibración	<2,5 m/s ²	<2,5 m/s ²

Peso***

2x4	16 057 kg	17 191 kg
4x4	16 103 kg	17 236 kg

Cumplimiento normativo

Directiva de la UE: 2006/42/EC - Maquinaria (estándar armonizado EN280:2001+A2:2009);
2004/108/EC (Compatibilidad electromagnética);
2000/14/EC (Ruido exterior)

Diagrama de trabajo S-80

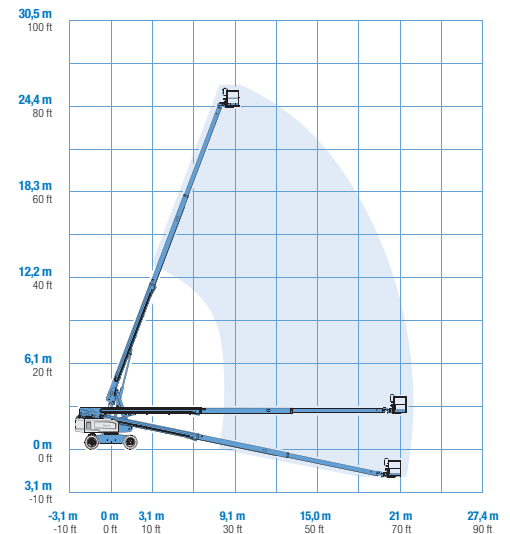
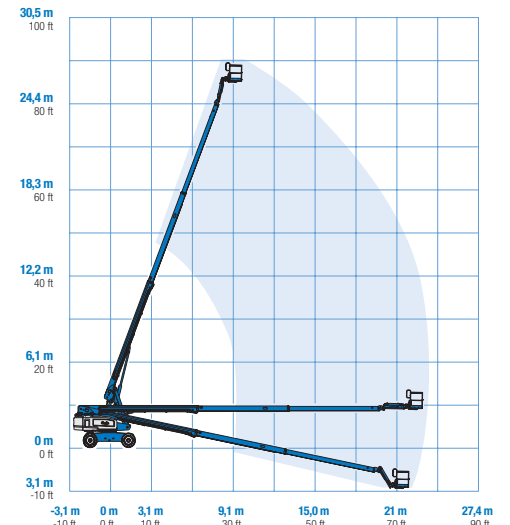


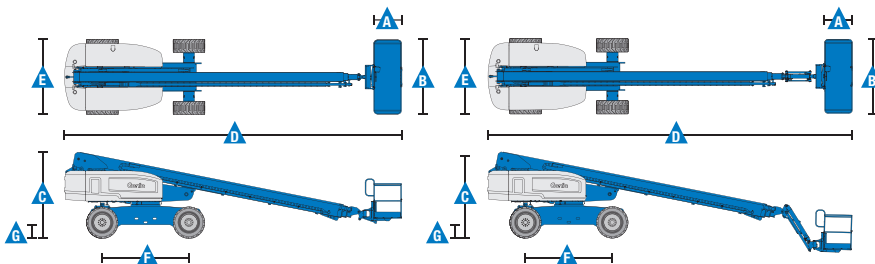
Diagrama de trabajo S-85



* En el sistema métrico, altura de trabajo = altura de la plataforma + 2 m.

** La pendiente superable es aplicable al trabajo en pendientes. Consultar en el manual del operario la clasificación de las pendientes.

*** El peso variará en función de las opciones y de la normativa del país.



Características

Características estándar	Fácil configuración según sus necesidades	Opciones y accesorios
<p>Dimensiones</p> <p>S-80</p> <ul style="list-style-type: none"> • Altura de trabajo 26,38 m • Alcance horizontal 21,8 m • Capacidad de elevación 227 kg <p>S-85</p> <ul style="list-style-type: none"> • Altura de trabajo 27,90 m • Alcance horizontal 23,32 m • Capacidad de elevación 227 kg <p>Productividad</p> <ul style="list-style-type: none"> • Plataforma con nivelación automática • Rotación de plataforma hidráulica • Joystick con campo magnético proporcional • Interruptor de dirección acoplado al joystick de traslación • Sistema de validación de la traslación • Cableado AC a la plataforma • Alarma de inclinación • Alarmas de descenso y desplazamiento • Luz intermitente • Bocina • Contador horario • 360° de rotación hidráulica continua de la torreta • Tracción positiva • Motores de rueda de dos velocidades • Sistema de sobrecarga – cumple la normativa <p>Potencia</p> <ul style="list-style-type: none"> • Unidad de alimentación auxiliar de 12V DC • Protección anti-rearranque • Parada automática del motor en caso de anomalía • Calentador de admisión (motor Deutz) 	<p>Tipos de plataformas</p> <ul style="list-style-type: none"> • De acero 2,44 m • De acero 1,83 m • De acero 2,44 m (triple entrada) <p>Tipos de plumín</p> <ul style="list-style-type: none"> • Sin plumín • Plumín articulado 1,52 m <p>Tipos de motor</p> <ul style="list-style-type: none"> • Deutz turbocargado diésel 55 kW • Perkins diésel 47 kW <p>Conducción</p> <ul style="list-style-type: none"> • 2 x 4 • 4 x 4 <p>Eje</p> <ul style="list-style-type: none"> • Ancho fijo con oscilación activa <p>Neumáticos</p> <ul style="list-style-type: none"> • Todo terreno con espuma (estándar) • Todo terreno, no marcan el suelo, con espuma 	<p>Productividad</p> <ul style="list-style-type: none"> • 340 kg de capacidad, solo S-80 ⁽²⁾, incluye contrapeso extra • Raíl auxiliar superior en plataforma • Cableado para soldadura ⁽²⁾ • Toma de aire en plataforma ⁽²⁾ • Alimentación en la cesta (incluye macho y hembra/cortacircuitos como opción) • Kit de luces de trabajo (2 en chasis, 2 en plataforma) • Joystick de doble eje • Refrigerador aceite hidráulico • Aceite hidráulico biodegradable ⁽²⁾ • Kit de ambiente hostil ⁽²⁾: fuelles de cilindro, sellos rascadores para la pluma y una cubierta de la caja de control en plataforma y en suelo • Kit de ambiente hostil deluxe ^(2,3): añade kit básico de protección de corona dentada, protección del manguito de cadena portacables y prelimpiador de toma de aire • Kit de protección anti choque ^(1,3): cesta con acolchado de espuma y un sistema acolchado de desactivación • Desconexión en caso de inclinación • Track & Trace ⁽⁴⁾ (GPS para conocer ubicación de la máquina e información sobre el funcionamiento) • Cubiertas de los controles de la cesta con cierre • Kit de remolque ⁽²⁾ • Bandeja de herramientas • Estructura protectora del operador • Alarma protectora del operador <p>Opciones de alimentación</p> <ul style="list-style-type: none"> • Indicador de revisión del motor ⁽²⁾: presión, temp. y amp. • Kits de generador AC (110V/-220V/50Hz, 3000W) ⁽²⁾ • Kit de generador Deutz de correa (110V/220V) ⁽³⁾ • Prelimpiador de toma de aire diésel ⁽²⁾ • Silenciador del depurador catalítico diésel • Arranque en frío • Calentador de motor ⁽³⁾ • Kit de refinera con protección contra las chispas y válvula Chalwyn eléctrica o mecánica ⁽³⁾



⁽¹⁾ No disponible en plataformas de triple entrada

⁽²⁾ Opción solo instalada en fábrica

⁽³⁾ Solo disponible en algunos modelos. Para más información, consulte a su representante de ventas Genie.

⁽⁴⁾ Incluye una primera suscripción de 2 años

España y Portugal

Gaià, 31 - Pol. Ind. Pla d'en Coll, 08110 Montcada y Reixac, Barcelona, España, Tel gratuito : + 34 900 808 110, Tel: + 34 93 572 50 90 Fax: + 34 93 572 50 91 Email AWP-InfoEurope@terex.com
 Visite www.genielift.es/dondesomos para ver nuestra lista de ubicaciones globales.

Fabricación y distribución en todo el mundo

Australia · Brasil · Caribe · América Central · China · Francia · Alemania · Italia · Japón · Corea · México · Rusia · Sudeste de Asia · España y Portugal
 Suecia · Emiratos Árabes Unidos · Reino Unido · Estados Unidos

Fecha efectiva: Febrero de 2014. Las especificaciones de productos están sujetas a cambios sin previo aviso ni obligación por parte de Genie. Las fotografías y/o esquemas de este folleto sólo aparecen con fines ilustrativos. Si desea instrucciones sobre el correcto uso de este equipo, consulte el Manual del Operario. El incumplimiento de las instrucciones del manual del operario así como la actuación irresponsable de cualquier tipo por parte del operario pueden causar lesiones graves o la muerte. La única garantía aplicable y que sirve de referencia para los diferentes productos Genie es nuestra garantía contractual validada por nuestros servicios técnicos. No será válida ninguna otra garantía ni oral ni escrita. Los productos y servicios listados pueden ser marcas registradas, patentes, o nombres registrados de Terex Corporation y/o sus filiales en los EE.UU. y en numerosos otros países. Genie es una marca registrada de Terex South Dakota, Inc © 2014 Terex Corporation.

